



DATALOGIC SE ENCUENTRA CON ANDROID™ ... CON LA NUEVA PDA FULL TOUCH DE 5"

La nueva PDA DL-Axist™ combina la última tecnología y la experiencia en un dispositivo completo. Su look atractivo y su pantalla HD full touch de 5" se combina con su robustez industrial para aplicaciones de interior y exterior. La PDA Axist además incorpora una carcasa de goma y pantalla con cristal Gorilla® Glass 3 para garantizar la robustez.

CAPTURA DE DATOS

La PDA Axist de Datalogic va equipada con un imager avanzado 2D que permite la captura de datos rápida y fácil desde códigos de alta densidad hasta rangos de lectura estándar. La PDA incorpora la patentada tecnología 'Green Spot' de Datalogic de confirmación visual de lectura correcta y una cámara de 5 MP autofocus con flash LED incorporado que permite la documentación con fotos en aplicaciones que requieren un comprobante de ejecución o capturar la evidencia de mercancía dañada.

La tecnología SoftSpot™ de Datalogic es un 'tecla de escaneo flotante vía software' definido por el usuario para aprovechar la pantalla táctil de gran tamaño, lo que permite una nueva experiencia de escaneo para el usuario.

COMUNICACIONES INALÁMBRICAS

La PDA Axist lleva integradas cinco tecnologías inalámbricas: Wi-Fi 802.11 a/b/g/n con certificación Cisco CCX v4 para un rápido acceso a la red y con tecnología MIMO superior (para asegurar mayor rendimiento y mejor cobertura), 3G/4G para alta cobertura de voz y datos en tiempo real, Enterprise Class Assisted GPS (A-GPS) para aplicaciones basadas en la localización, tecnología inalámbrica Bluetooth® para conexiones rápidas y bajo consumo y NFC para configuración y emparejamiento fácil e intuitivo.

DATALOGIC 'RUGGED MOBILITY' CON ANDROID

La PDA Axist de Datalogic integra el Sistema operativo Android (el Sistema Operativo líder para los dispositivos móviles) acompañado por un conjunto de herramientas que aseguran el nivel de seguridad Enterprise, rápido desarrollo y fácil gestión, ayudando así a maximizar el ROI del usuario.



CARACTERÍSTICAS

- Ergonómico, compacto y robusto
- Pantalla HD de 5" multi-touch con cristal Corning® Gorilla Glass 3
- Radio 802.11 a/b/g/n con certificación Cisco CCX v4 con tecnología MIMO para mayor cobertura
- 3G/4G para comunicación de voz y datos
- Tecnología inalámbrica Bluetooth con BLE para balizas
- NFC para configuración y emparejamiento
- Enterprise Class Assisted GPS para aplicaciones basadas en localización
- Tecnología patentada 'Green Spot' de Datalogic de confirmación visual de lectura correcta
- Tecnología SoftSpot de Datalogic como tecla de escaneo vía software a través de la pantalla táctil
- Resistente a caídas desde 1,8 m / 6,0 ft sobre hormigón con la carcasa de goma, IP67
- Jack audio para auriculares o soluciones POS de movilidad
- Dispositivo y browser lockdown prelicenciado
- El Programa de Servicios EASEOFCARE ofrece una amplia variedad de opciones que protegerán tu inversión, asegurando una mayor productividad y un rápido retorno de la inversión

INDUSTRIA - APLICACIONES

- **Retail:** Ventas Asistidas, Gestión de Promociones, Gestión de Precios, Gestión de Stock, Inventario, Registro de Regalos, POS Mobile
- **T&L:** Gestión de Rutas, Entregas Directas de Tienda, Gestión de la Fuerza de Trabajo, Servicio de Valor Añadido de los Transportistas
- **Empresas Fabricantes:** Gestión de Promociones en Electrónica e Informática / Alimentación y Bebidas, Ventas en Campo y Gestión
- **Sanidad:** Cuidados a Pie de Cama, Gestión de Inventario, Farmacia
- **Ocio y Entretenimiento:** Cines, Teatros, Museos, Eventos, Viajes, Tiempo Libre y Verificación de Precios
- **Servicios:** Servicios Comerciales, Gestión de Bibliotecas, Control de Accesos

ESPECIFICACIONES

COMUNICACIÓN INALÁMBRICA

LOCAL AREA NETWORK (WLAN)	TI 802.11 a/b/g/n con certificación Cisco CCX v4 Soporta MIMO para alto rendimiento y cobertura; Frecuencia: Depende del país, típicamente bandas de 2.4 GHz y 5.2 GHz
PERSONAL AREA NETWORK (WPAN) WIDE AREA NETWORK (WWAN)	Tecnología inalámbrica <i>Bluetooth</i> v4.0 (IEEE 802.15) 3G/4G (HSPA+): 850/900/1800/1900/2100 MHz para comunicación de voz y datos; ranura para tarjeta SIM accesible; PTCRB Aprobado: AT&T y T-Mobile en EE.UU. Integrated Assisted-GPS (A-GPS) con tecnología u-blox; Soporta: GPS, GLONASS, Beidou; Time- To-First-Fix: Cold starts 26s; Aided starts 2s; Reacquisition 1.5s Soporta los siguientes estándares: ISO14443-4 (type-A, type-B); ISO15693; Mifare; Felica
GLOBAL POSITION SYSTEM (GPS)	
NFC	

CAPACIDAD DE DECODIFICACIÓN

1D / CÓDIGOS LINEALES	Autodiscrimina todos los códigos estándar 1D incluyendo códigos lineales GS1 DataBar™.
CÓDIGOS 2D	Aztec Code, Data Matrix, MaxiCode, QR Code, UPU FICS, USPS Intelligent Mail
CÓDIGOS POSTALES	Australian Post, Japan Post, KIX Code, PLANET, POSTNET, Royal Mail Code (RM4SCC)
CÓDIGOS APILADOS	Micro-PDF417, PDF417, GS1 DataBar Composites, GS1 DataBar Expanded Stacked, GS1 DataBar Stacked, GS1 DataBar Stacked Omnidirectional

ELECTRÓNICA

BATERÍA	Pack de baterías reemplazables con baterías recargables de Li-Ion. Estándar: 3.8 V; 3200 mAh (11.8 Watt-hours), sólo con modelos Wi-Fi; Extendida: 3.8 V; 6400 mAh (23.6 Watt-hours); sólo con modelos WWAN
---------	---

AMBIENTAL

RESISTENCIA A CAÍDAS	Resiste caídas desde 1,8 m / 6,0 ft sobre hormigón (con protección de goma); Resiste caídas desde 1,2 m / 4,0 ft sobre contrachapado (sin protección de goma)
PROTECCIÓN INDUSTRIAL TEMPERATURA	IP67 Operación: -20 a 50 °C / -4 a 122 °F Almacenaje/Transporte: -30 a 70 °C / -22 a 158 °F

INTERFACES

INTERFACES	Conector Micro-USB: alta velocidad USB 2.0 Host y Cliente; Ethernet: vía cuna individual, hasta 1 Gbps
------------	--

CARACTERÍSTICAS FÍSICAS

DIMENSIONES PANTALLA	15,7 x 8,0 x 1,9 cm / 6,2 x 3,1 x 0,7 in 5 inch TFT HD resolución 720 x 1280; LED backlight; Pantalla táctil; panel con capacidad de 5 puntos multi-touch con cristal Corning Gorilla Glass 3; soporta guantes
TECLAS	Teclas: Tecla Home/Scan y 2 teclas de escaneo laterales; Power On/Off; Volumen Up/Down; Tecla programable de usuario; 3 Teclas programables de usuario virtual fuera del área de la pantalla
PESO	Con batería estándar: 350,0 g / 12,3 oz Con batería de alta capacidad: 400,0 g / 14,1 oz
AUDIO	Jack audio estándar 3,5 mm, ideal para cascos o dispositivos móviles POS

CAPACIDAD DE LECTURA

CÁMARA	Resolución: 5 megapixel; Iluminación: Flash LED controlable; Lentes: Auto focus
MOTOR DE LECTURA	Area Imager 2D (soporta códigos 1D y 2D); 'Green Spot' de Datalogic para confirmación visual de lectura correcta; Profundidad de campo: 8,5 a 50 cm / 3,3 a 19,7 in dependiendo del tipo y densidad del código; Resolución: WVGA (752 x 480 píxeles) Iluminación: LEDs blancos Puntero: 650 nm VLD Campo visual: 40° H x 26° V
CONTRASTE DE IMPRESIÓN (MÍNIMO) ANCHURA MÍNIMA	25% 1D Linear: 0,0762 mm / 3 mils PDF: 0,127 mm / 5 mils Data Matrix: 0,195 mm / 7,5 mils

SEGURIDAD & NORMATIVA

APROBACIONES DE AGENCIA	El producto cumple las normas de seguridad y reglamento necesarios para su uso normal.
CONFORMIDAD AMBIENTAL 2D IMAGER	Cumple con la norma EU RoHS Sistema de puntero (láser): EN/IEC 60825-1:2007 (Class 2); 21 CFR 1040 (CDRH) (Class 2) Sistema de Iluminación (LEDs blancos): IEC 62471 Exempt risk group

SOFTWARE

APLICACIONES	Tecnología SoftSpot de Datalogic para la configuración vía software de la tecla de escaneo; Soporta la aplicación de 'gestión de Colas' de Datalogic; Dispositivo y browser lockdown prelineado ofrecido por 42Gears; Enterprise class PTT ofrecido por Zello
CONFIGURACIÓN & MANTENIMIENTO	Datalogic DXU para la configuración del dispositivo y actualización de firmware desde el PC; NFC Tap para configurar NFC Tap para emparejar (para otro dispositivo <i>Bluetooth</i>) Datalogic SDK™ con Android
DEVELOPMENT	

SYSTEM

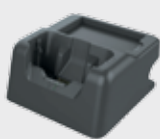
SENSORES INTEGRADOS	Acelerómetro; Giroscopio; Luz Ambiental de Proximidad
RANURAS DE EXPANSIÓN	Ranura para tarjeta Micro-SD: compatible con tarjetas Micro SD-HC; Transferencia de datos hasta 48 Mbps; Fácilmente accesible
MEMORIA	Sistema RAM: 1 GB eMMC Flash: 8 GB
MICROPROCESADOR SISTEMA OPERATIVO RELOJ EN TIEMPO REAL	OMAP 4430 @ 1 GHz Dual Core Android v4.4.4 Fecha y hora controlable vía software

GARANTÍA

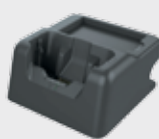
GARANTÍA	1 año
----------	-------

ACCESORIOS

Cunas/Cargadores de Batería



• 94A150071
Cuna Individual (SSD) USB



• 94A150072 Cuna Individual
(SSD) Ethernet



• 94A150074 Cargador de
baterías de 4 ranuras

Misceláneos



• 94ACC0170
Empuñadura



• 94ACC0132
Carcasa de goma



• 94ACC0133
Correa de mano
(incluida)



• 94ACC0127 Cascos
Bluetooth VXi B350-XT